

hotflex

柔性易弯曲加热管

- 可以手工弯曲
- 非铸件 易安装
- 专利技术 确保工业应用中一流的热传递效果
- 若采用hotset推荐槽型 加热器外层与圆型/方型槽接触面积达75%
- 加热器升温快
- 加热器与被加热部件之温差实现最小化
- 加热器安装无需特殊工具
- 支持三维空间内个性化槽型设计
- 业内最小弯曲半径
- 直条型的hotflex 加热器储存极为方便
- “即时可弯性”特点
- hotflex 极具灵活性：可将热量锁定在所需部位 --- 较之
- 传统的刚性的加热棒 无疑是一个进步
- hotflex节能性: 工具消耗得以降低



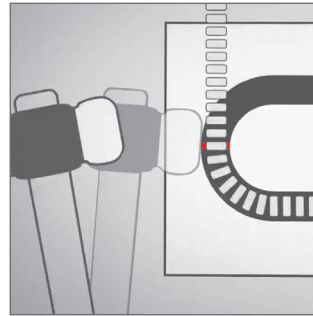
关键技术参数

加热器外层材料	不锈钢
加热器外层温度	最高达700 °C / 1290 °F
标准接入电压	230 V
高压电阻*	1000 V AC
绝缘电阻*	≥ 5 MΩ at 500 V DC
漏电流*	< 0.5 mA at 253 V AC
功率误差	± 10%
长度误差	± 1.5%

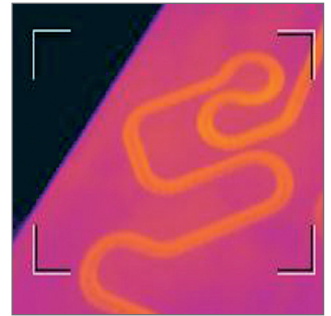
*环境温度下实测参数

选配

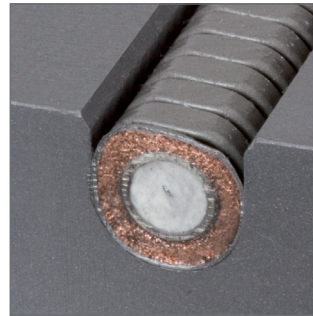
- 可弯曲型不加热区
- 接入电压范围12 V 至 50 V
- 特殊长度需求
- 特殊功率需求
- 特殊连接头需求



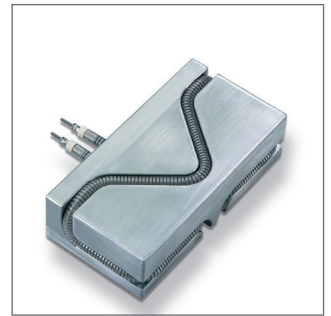
无需特殊安装工具



理想的传热效果



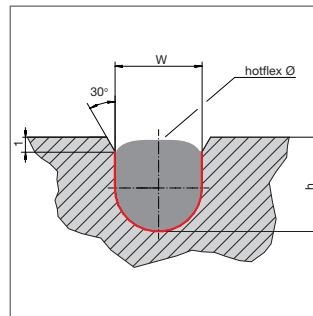
圆型槽安装效果图



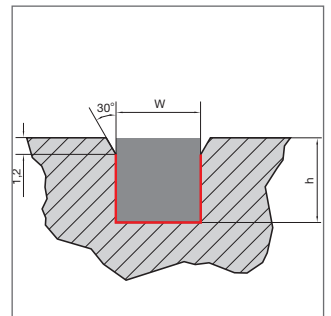
安装范例

hotset推荐槽型

hotflex 型号	槽型尺寸 [mm] 宽 x 高
□6.0±0.1	6.1 ^{+0.1} x 7.1 ^{+0.1}
∅6.5±0.1	6.0 ^{+0.1} x 6.5 ^{+0.1}
∅8.0±0.1	7.7±0.05 x 8.0±0.1
□8.0±0.1	8.1±0.1 x 9.1±0.1
∅8.2±0.1	7.9±0.05 x 8.2±0.1
∅8.5±0.1	8.2±0.05 x 8.5±0.1
∅10.0±0.1	9.7±0.05 x 10.0±0.1



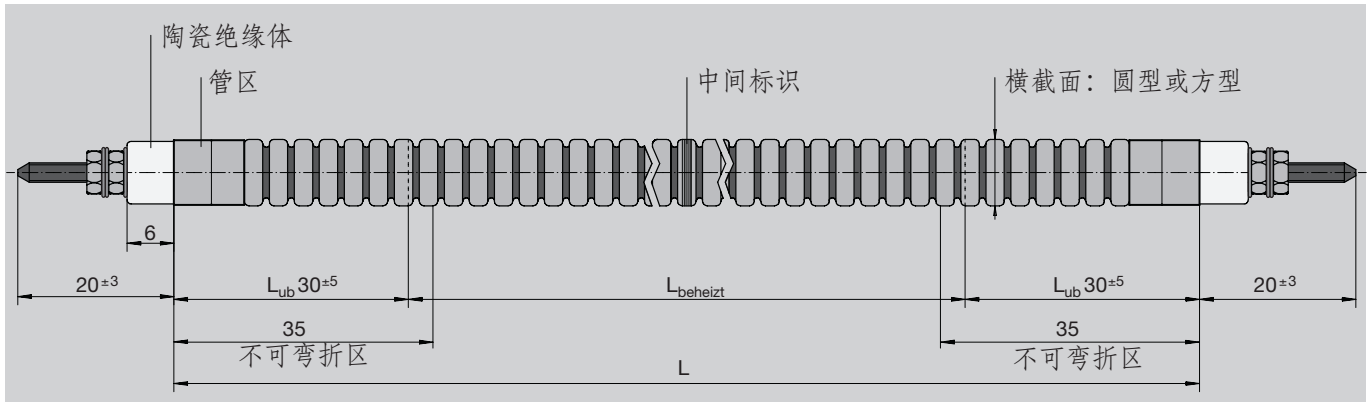
圆型槽安装效果图



安装范例

连接头选型

<p>陶瓷接线柱 安装简便 连续耐温 230 °C / 445 °F 短时耐温最高280 °C / 535 °F 14x21x25 mm / 5.51x8.27x9.84"</p>	<p>标准型: 螺纹销 M 2.5 选配: M 4 / ∅8.0 mm 附带螺母和垫片 连续耐温 350 °C / 662 °F</p>	<p>普通银导线 附带陶瓷滚珠绝缘体, 耐温 600 °C / 1110 °F</p>	<p>绝缘银导线 玻璃棉: 耐温 230 °C / 445 °F 铁氟龙: 耐温 230 °C / 445 °F 硅: 耐温 180 °C / 350 °F 选配: 孔眼连接器 M4</p>	<p>附带陶瓷封闭管区的高温矿物纤维绝缘银导线</p>	<p>扁平插头 宽度 6.3 mm / 0.248 英寸 连续耐温 350 °C / 662 °F</p>
--	--	---	---	-----------------------------	---



规格表

柔性加热棒的长度会根据弯曲的数目增长。若需要更精确地计算柔性加热棒的伸展，可以使用我们的计算模板：
www.hotset.com/hotflex_extensionfactors

Type 型号	[mm]	最小长度 [mm]	最大长度 [mm]	管区最大 最小弯曲半径	内部- [W/cm ²]	230V 时功率 [W]
□ 6.0	300	1.800	24	6.5	10	2190
∅ 6.5	300	1.800	24	6.5	10	2190
∅ 8.0	300	2.600	10	10	15	5200
□ 8.0	300	2.600	10	10	15	5200
∅ 8.2	300	2.600	10	10	15	5200
∅ 8.5	300	2.600	10	10	15	5200
∅ 10.0	300	2.600	10	10	12.5	5200

库存表

∅ 6.5 mm (230 V)
螺纹销 M2.5

库存编号	长度 [mm]	功率 [W]
6500300	300	350
6500350	350	400
6500400	400	500
6500450	450	600
6500500	500	650
6500550	550	700
6500600	600	800
6500650	650	850
6500700	700	900
6500750	750	1000
6500800	800	1100
6500850	850	1200
6500900	900	1300
6500950	950	1350
6501000	1000	1400
6501050	1050	1450
6501100	1100	1500
6501150	1150	1550
6501200	1200	1600
6501250	1250	1650
6501300	1300	1700
6501350	1350	1800
6501400	1400	1900
6501450	1450	2000
6501500	1500	2100

库存表

∅ 8.0 mm (240 V*)
螺纹销 M4

库存编号	长度 [mm]	功率 [W]	库存编号	长度 [mm]	功率 [W]
			6301025	1025	2260
			6301050	1050	2316
6300400	400	795	6301075	1075	2370
6300425	425	850	6301100	1100	2430
6300450	450	910	6301125	1125	2480
6300475	475	970	6301150	1150	2545
6300500	500	1025	6301175	1175	2600
6300525	525	1090	6301200	1200	2665
6300550	550	1145	6301225	1225	2730
6300575	575	1200	6301250	1250	2780
6300600	600	1260	6301275	1275	2840
6300625	625	1320	6301300	1300	2895
6300650	650	1380	6301325	1325	2960
6300675	675	1440	6301350	1350	3015
6300700	700	1495	6301375	1375	3070
6300725	725	1550	6301400	1400	3130
6300750	750	1615	6301425	1425	3180
6300775	775	1670	6301450	1450	3245
6300800	800	1730	6301475	1475	3300
6300825	825	1790	6301500	1500	3365
6300850	850	1845	6301525	1525	3420
6300875	875	1900	6301550	1550	3480
6300900	900	1960	6301575	1575	3530
6300925	925	2020	6301600	1600	3600
6300950	950	2080			
6300975	975	2140			
6301000	1000	2195			

库存表

∅ 8.5 mm (230 V)
螺纹销 M2.5

库存编号	长度 [mm]	功率 [W]	库存编号	长度 [mm]	功率 [W]
6100300	300	650	6101025	1025	2725
6100350	350	750	6101050	1050	2800
6100375	375	825	6101075	1075	2865
6100400	400	900	6101100	1100	2930
6100425	425	975	6101150	1150	3060
6100450	450	1050	6101200	1200	3190
6100475	475	1100	6101250	1250	3320
6100500	500	1150	6101300	1300	3450
6100525	525	1225	6101350	1350	3580
6100550	550	1300	6101400	1400	3710
6100575	575	1375	6101450	1450	3840
6100600	600	1450	6101500	1500	3970
6100625	625	1525			
6100650	650	1600			
6100675	675	1675			
6100700	700	1750			
6100725	725	1825			
6100750	750	1900			
6100775	775	1975			
6100800	800	2050			
6100825	825	2125			
6100850	850	2200			
6100875	875	2275			
6100900	900	2350			
6100925	925	2425			
6100950	950	2500			
6100975	975	2575			
6101000	1000	2650			

库存表

∅ 8.5 mm (230 V)
螺纹销 M2.5

库存编号	长度 [mm]	功率 [W]
6110500	500	700
6110550	550	780
6110600	600	860
6110650	650	950
6110700	700	1000
6110750	750	1100
6110800	800	1190
6110850	850	1250
6110900	900	1350
6110950	950	1430
6111000	1000	1500
6111050	1050	1590
6111100	1100	1650
6111150	1150	1750
6111200	1200	1830
6111250	1250	1900
6111300	1300	1990
6111350	1350	2070
6111400	1400	2150
6111450	1450	2230
6111500	1500	2300

* 用 230 V 的电压时，功率会下降 8%。